

SoluDal

Une marque  *Sol PVC
Sélection*

contact : 06 47 50 18 17 - contact@sol-pvc-selection.fr



Instructions de pose SoluDal Event

Pour démarrer

Les dalles emboîtables SoluDal Event ont été imaginées pour une **pose libre**, sans colle en **intérieur ou extérieur** et **sans outils**.

Pose

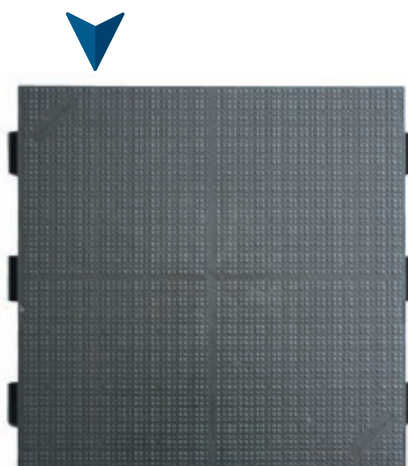
2 méthodes de pose s'offrent à vous : dans 2 ou 4 directions.

- Pour la pose dans 2 directions différentes, commencer par une dalle dans un coin de la zone à revêtir.
- Pour la pose dans 4 directions différentes, commencer par un carré de 4 dalles au centre de la zone à installer (Photo ci-dessous). Garder en mémoire que si des bordures viendront finaliser votre projet, l'installation doit s'achever par une dalle complète.

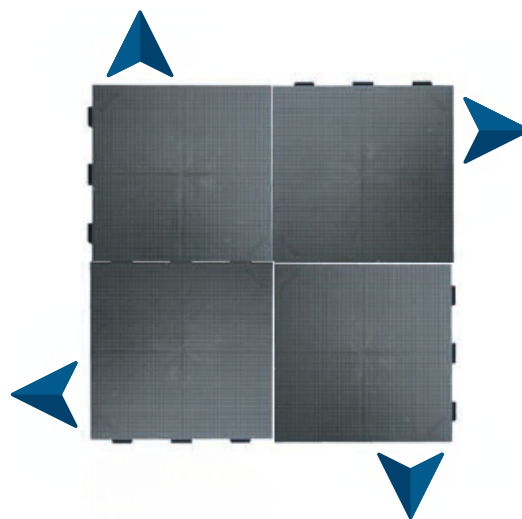


Lors de la pose et dépose, tenir les dalles par le côté mâle.

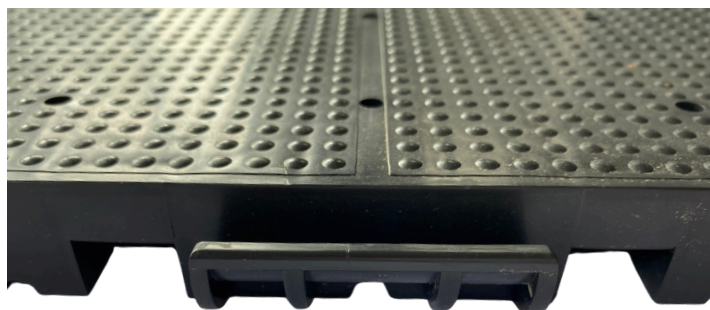
Côté femelle du système de fixation



Côté mâle du système de fixation

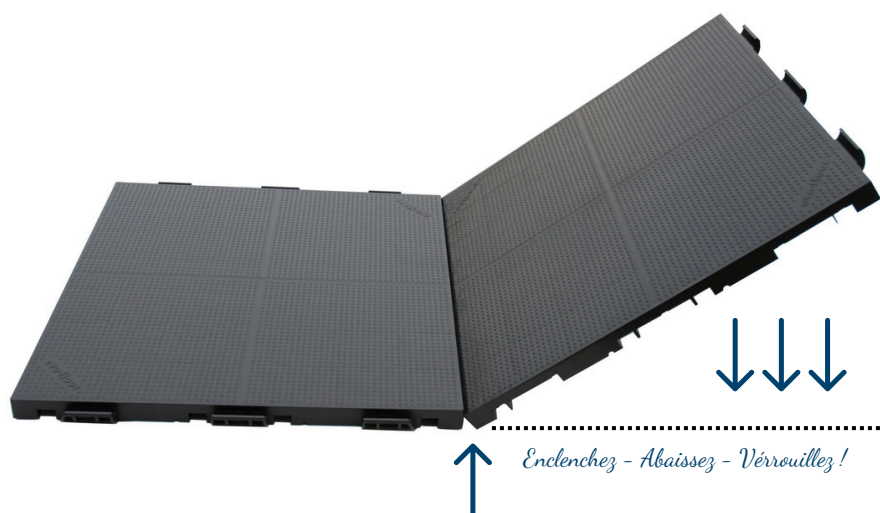


Pour la pose : Insérer les encoches mâles de la dalle dans les encoches femelle de la dalle opposée en la guidant vers le bas. La fixation est sécurisée dans l'encoche correspondante.



Système de fixation non sécurisé

Système de fixation sécurisé



Pour la dépose : soulever les dalles du côté mâle puis tourner légèrement pour désamorcer la fixation.

